

# COVER

hair's magazine 2025



Renewal Base & Quality Improvement

Produced by COVER HAIR



# CONTENTS

2025 COVER HAIR Style  
Renewal Base & Quality Improvement

- 4 A Symphon of Neutral and Bold
- 18 Glow Modern Femme
- 32 Minimalist Chic
- 39 COVER HAIR's Creative works
- 40 COVER HAIR TOPICS
- 41 Hair Catalog
- 42 Short
- 48 Bob-Lob
- 54 Medium-Long
- 60 Interview Kazunori Tanimoto
- 62 COVER hair's magazine Archive collection
- 63 Kazunori Tanimoto's Basic Style 9
- 80 Kazunori Tanimoto's Fashion Style
- 90 Shooting Back Stage

A full-page photograph of four female models standing in a row against a dense green foliage background. From left to right: the first model wears a light green short-sleeved top; the second wears a light blue long-sleeved shirt under a cream-colored textured vest; the third wears a green V-neck top under a tan blazer and matching trousers; the fourth wears a tan long-sleeved button-down shirt with puffed sleeves and purple trousers. All models have long, dark hair with soft waves and bangs.

2025 COVER HAIR Style  
Renewal Base & Quality Improvement

# A Symphony of Neutral and Bold

風に揺れる髪は、静寂の中に響く旋律。柔らかなウェーブは優雅に、まっすぐなラインは凛として。  
前髪の繊細な動きや無造作な束感が、個性をそっと際立たせる。  
ニュートラルとボールドが交差し、静かに、しかし確かに響き合う。  
それは、ヘアが奏でる洗練のシンフォニー。

Hair&Make Direction: Kazunori Tanimoto (COVER HAIR)

Hair&Make: Chinatsu Munakata, Mayu Iwabuchi,  
Ryoka Iyota, Kanon Kimura (COVER HAIR)

Photo: KIRUKE Style: Reica Ijima

Model: Rina Ogawa (Stardust Promotion), Saki Minami (Stardust Promotion),  
Yuuna Yamaki (Stardust Promotion), Karen Ishigaki (PLATINUM PRODUCTION)

シンプルな中に潜むアート。  
光を纏う、新時代のナチュラルエレガンス。



ミニドレス ¥33,000  
レギンス ¥24,200  
共に LEINWÄNDE / LEINWÄNDE  
CUSTOMER SUPPORT  
【問い合わせ先】  
LEINWÄNDE CUSTOMER SUPPORT  
customer@leinwande.com



HAIR & MAKE by 棟方 千捺 (COVER HAIR bliss 北浦和西口店 副店長/シニアディレクター)



やわらかな風をまとう。抜け感のあるレイヤードが、  
私らしさを映し出す。

フリンジトップス ¥25,300  
パンツ ¥55,000  
共に LEINWÄNDE / LEINWÄNDE  
CUSTOMER SUPPORT  
【問い合わせ先】  
LEINWÄNDE CUSTOMER SUPPORT  
customer@leinwande.com



センターパートの流れる美しさが、大人の洗練を演出。  
ゆるやかなウェーブが動きを生み、品格と強さを宿す。

HAIR & MAKE by 岩淵 麻由 (COVER HAIR bliss 川口東口駅前店 副店長/OTPディレクター)

ジャケット ¥66,000  
ジャンプスーツ ¥33,000  
パンツ ¥55,000  
以上全て LEINWÄNDE /  
LEINWÄNDE CUSTOMER SUPPORT  
【問い合わせ先】  
LEINWÄNDE CUSTOMER SUPPORT  
customer@leinwande.com



HAIR & MAKE by 伊与田 涼香 (COVER HAIR bliss 北浦和西口店 スタイリスト)

視線を惹きつける、ヴィンテージムードなディテール。  
甘さとクールのバランスを楽しんで。



シャツ ¥41,800  
LEINWÄNDE / LEINWÄNDE  
CUSTOMER SUPPORT  
【問い合わせ先】  
LEINWÄNDE CUSTOMER SUPPORT  
customer@leinwande.com



ナチュラルな装いに潜むエッジ。  
異なるテクスチャーが描く、静かなる個性。



抜け感シルエット×モードの絶妙バランス。  
媚びない強さが魅力。

2025 COVER HAIR Style  
Renewal Base & Quality Improvement

# Glow

## Modern Femme

ふわりと揺れる素材感、ナチュラルな透明感。  
光と影が交差するその瞬間に、私たちは新しい“自分らしさ”を  
見つけていく。クラシックとモダンを行き来する、  
夢見るフェミニンスタイル。

Hair&Make Direction: Kazunori Tanimoto (COVER HAIR)  
Hair&Make: Chinatsu Munakata, Mayu Iwabuchi,  
Ryoka Iyota, Kanon Kimura (COVER HAIR)  
Photo: KIRUKE Style: Reica Ijima  
Model: Rina Ogawa (Stardust Promotion), Saki Minami (Stardust Promotion),  
Yuuna Yamaki (Stardust Promotion), Karen Ishigaki (PLATINUM PRODUCTION)

光と影が織りなすドラマ  
センシユアルなムードを纏う春のレイヤード



パンツ ¥55,000  
LEINWÄNDE / LEINWÄNDE  
CUSTOMER SUPPORT  
【問い合わせ先】  
LEINWÄNDE CUSTOMER SUPPORT  
customer@leinwande.com



HAIR & MAKE by 岩渕 麻由 (COVER HAIR bliss 川口東口駅前店 副店長/TOPディレクター)



HAIR & MAKE by 棟方 千捺 (COVER HAIR bliss 北浦和西口店 副店長/シニアディレクター)



リラクシーなのにドラマティック  
心地よさと美しさの新バランス



陽だまりの中で、ふわりと揺れるブルーの余韻

HAIR & MAKE by 木村 夏暢 (COVER HAIR bliss 川口東口駅前店/スタイリスト)





HAIR & MAKE by 伊与田 涼香 (COVER HAIR bliss 北浦和西口店 TOPスタイリスト)



静寂のなかに宿る強さ  
ドラマティックに纏うシースルー

ツヤと動きで魅せる、シンプルだけど  
計算されたロングヘア



濡れ感×ゆるウェーブ  
儚くも強いニュアンスヘア



やわらかウェーブ×センターパート  
ナチュラルな色気を纏う



ドレス ¥67,400  
ELAIN HERBY / EMME Co., Ltd  
【問い合わせ先】  
EMME Co., Ltd  
03-6419-7712

2025 COVER HAIR Style  
Renewal Base & Quality Improvement

# Minimalist Chic

余計なものを削ぎ落とした先に見える、本質的な美しさ。  
ソフトなアイボリーのトーンが描くのは、静寂の中にある確かな存在感。

Hair&Make Direction: Kazunori Tanimoto (COVER HAIR)  
Hair&Make: Chinatsu Munakata, Mayu Iwabuchi,  
Ryoka Iyota, Kanon Kimura (COVER HAIR)  
Photo: KIRUKE Style: Reica Ijima  
Model: Rina Ogawa (Stardust Promotion), Saki Minami (Stardust Promotion),  
Yuuna Yamaki (Stardust Promotion), Karen Ishigaki (PLATINUM PRODUCTION)



シースルーバンクスルーズウェーブ  
儚さと色気を纏う、新しい私

HAIR & MAKE by 木村 夏暢 (COVER HAIR bliss 川口東口駅前店/スタイリスト)



モードなブラックヘアが  
ナチュラルなベージュを引き締める

ふんわりとした空気感をまとった  
透明感あふれるナチュラルウェーブ



HAIR & MAKE by 伊与田 涼香 (COVER HAIR bliss 北浦和西口店 TOPスタイリスト)



HAIR & MAKE by 榎方 千捺 (COVER HAIR bliss 北浦和西口店 副店長/シニアディレクター)



濡れツヤ×無造作ウェーブ  
自然体のなかに潜むセンシユアルな余韻

パンツ ¥73,700  
ELAIN HERBY / EMME Co., Ltd  
【問い合わせ先】  
EMME Co., Ltd  
03-6419-7712

# COVER HAIR'S HAIR CATALOG

カバーヘアが提案する、  
トレンド&定番ヘアスタイル特集！

トレンドから定番、さらに長年愛されるスタイルまで。COVER HAIRが厳選した  
“なりたい”を叶えるヘアスタイルをご紹介します！



埼玉の一流店を紹介する  
名門ガイドブックに9年間  
連続で掲載

COVER HAIRグループが、Japan Brand Collection 2025「全国を代表する一流ヘアサロン大図鑑100選」に掲載。



代表谷本によるmenu brandingセミナーを開催。

2024年8月6日、全国美容ディーラーのマイディア本社にて、COVER HAIRグループ代表谷本が、全国的美容師さん・美容室経営者様向けの「集客セミナー」を開催。

HOT PEPPER Beauty AWARD 2025にて、  
全国の数万作品から2スタイルが選出



HOT PEPPER Beautyに掲載される数万点のスタイルの中から、COVER HAIRグループのスタイルが毎年選出！「HOT PEPPER Beauty AWARD」開始以来、連続で選ばれ続け、代表・谷本のスタイル写真も毎回選出されています。



その他、WEBメディアや  
雑誌掲載多数、詳しくはこちら



## COVER HAIR TOPICS

昨シーズンのCOVER HAIRグループのニュースをPICK UP！  
メディア掲載実績や業界内外での受賞歴、クリエイティブな活動をご紹介します。



【世界進出】代表・谷本が  
NYタイムズのネクストリーダー  
に選出、トロフィー受賞。

世界的に有名な情報新聞『ニューヨーク・タイムズ(The New York Times)』が選ぶ世界のネクストリーダー、世界的美容業界で今後、影響力のある経営者として選出。

『COVER hair's  
magazine 2025』  
最新版完成



楽天ビューティ BEAUTY AWARD  
2024 ベストサロン賞を受賞

楽天ビューティのユーザーに支持されたサロンを表彰する年間アワードで、楽天ビューティに掲載されているさいたま市の141サロンの中から、COVER HAIRグループの2店舗が受賞。



大手求人WEBマガジン  
【モアリジヨブ】に  
スタイリスト岩渕が掲載。

美容・ヘルスケア求人サイト「モアリジヨブ」にスタイリスト岩渕が登場！COVER HAIRの魅力を紹介。

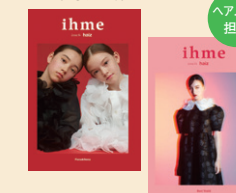
美容メーカーの宣材動画に  
撮影協力として参加

ニューウェイジャパン新製品の店頭案内動画に弊社アシスタントが出演。



雑誌『ihme』  
ヘアメイクを担当

雑誌で大手芸能事務所(オスカープロモーション、スターダスト、アミューズ、レプロエンタテインメント等)に所属するモデルのヘアメイクを毎号担当。



大手求人サイトのWEBマガジンに  
代表谷本が掲載

求人サイト「モアリジヨブ」に代表・谷本が登場！COVER HAIRグループの魅力を紹介。

WeddingRestaurant TOKYO  
FARO青山の宣材撮影で、  
スタイリスト棟方がヘアメイクを担当。

“ウェディングのために開かれる特別なレストラン” WeddingRestaurant TOKYO FARO青山の宣材撮影にスタイリスト棟方がヘアメイクとして参加。





大人の魅力を引き出す、  
艶やかなストレートロブ

HAIR by 岩淵麻由  
(COVER HAIR bliss/川口東口駅前店 副店長／TOPディレクター)

前髪を自然に流し、品のある大人の色っぽさを表現したストレートロブ。ナチュラルベージュのカラーで柔らかさと艶感をたっぷりとプラスし、上品な印象に仕上げました。

#### Hair Data

【顔型】 ● ● ● ● ●

【毛質】 軟 ■ ■ ■ ■ ■ 硬

【くせ】 無 ■ ■ ■ ■ ■ 強

【毛量】 少 ■ ■ ■ ■ ■ 多



柔らかさと女性らしさを  
両立する万能スタイル

HAIR by 成田圭美  
(COVERHAIR bliss 北浦和西口店 TOPディレクター)

毛量が少なく、髪がべたつきやすい方に最適なウェーブスタイル。根元からのふんわり感で悩みを解消し、柔らかさと女性らしい印象を与える、扱いやすいヘアです。

#### Hair Data

【顔型】 ● ● ● ● ●

【毛質】 軟 ■ ■ ■ ■ ■ 硬

【くせ】 無 ■ ■ ■ ■ ■ 強

【毛量】 少 ■ ■ ■ ■ ■ 多



鮮やかなオレンジで、  
新しい自分に出会う予感

HAIR by 岩淵麻由  
(COVER HAIR bliss/川口東口駅前店 副店長／TOPディレクター)

パキッと映えるオレンジカラーが主役の個性派ボブ。骨格レイヤーで小顔見えを狙い、伸ばしかけヘアに飽きた方にも新鮮な変化をプラス。差をつけたい方に最適な大胆スタイル。

#### Hair Data

【顔型】 ● ● ● ● ●

【毛質】 軟 ■ ■ ■ ■ ■ 硬

【くせ】 無 ■ ■ ■ ■ ■ 強

【毛量】 少 ■ ■ ■ ■ ■ 多



束感×シースルーで叶える、  
ふんわりとした透明感ヘアスタイル

HAIR by 伊与田涼香  
(COVER HAIR bliss 北浦和西口店 TOPスタイリスト)

束感のあるシースルーバングで軽やかな抜け感を演出し、ふわっとしたニュアンスウェーブが女性らしい柔らかさをプラス。肌見せ効果でボブでも重たくならず、軽やかな仕上がりに。

#### Hair Data

【顔型】 ● ● ● ● ●

【毛質】 軟 ■ ■ ■ ■ ■ 硬

【くせ】 無 ■ ■ ■ ■ ■ 強

【毛量】 少 ■ ■ ■ ■ ■ 多

# BOB LOB



忙しい朝でも簡単!  
ふんわりワンカールヘア

ワンカールを取り入れたストカールスタイルで、柔らかく女性らしい雰囲気を演出。ストレートとパーマを組み合わせたこの髪型は、セットが簡単で忙しい朝も快適です。

HAIR by 成田圭美 (COVERHAIR bliss 北浦和西口店 TOPディレクター)

#### Hair Data

【顔型】 ● ● ● ● ●

【毛質】 軟 ■ ■ ■ ■ ■ 硬

【くせ】 無 ■ ■ ■ ■ ■ 強

【毛量】 少 ■ ■ ■ ■ ■ 多





### ミルクティーベージュで叶える 透明感ボブ

ハイトーンミルクティーベージュが魅力のボブスタイル。シースルーバングで抜け感を演出し、サイドのフェザーバングで小顔効果も◎。内にまとまる丸みが美しい、扱いやすい万能ヘアです。

HAIR by 岩淵麻由 (COVER HAIR bliss 川口東口駅前店 副店長/TOPディレクター)

### Hair Data

【顔型】 ● ● ● ▼ ●  
【毛質】 軟 ■ ■ ■ ■ □ 硬  
【くせ】 無 □ □ ■ ■ ■ 強  
【毛量】 少 ■ ■ ■ □ □ 多



HAIR by 谷本一典  
(COVER HAIR グループ 代表/ブランドプロデューサー)

顔周りを包み込むワイドバングとひし形シルエットで、小顔見せを叶えるボブ。表面の髪は内巻き、内側は外ハネにすることで、ふんわりとした女性らしい柔らかさをプラス。

### Hair Data

【顔型】 ● ● ● ▼ ●  
【毛質】 軟 ■ ■ ■ ■ □ 硬  
【くせ】 無 □ □ ■ ■ ■ 強  
【毛量】 少 □ ■ ■ ■ □ 多



HAIR by 谷本一典  
(COVER HAIR グループ 代表/ブランドプロデューサー)

シースルーのばつん前髪が軽やかさを演出し、外ハネの動きが抜け感をプラス。顔型を問わず似合わせやすく、ナチュラルな可愛らしさと上品さを兼ね備えた万能ヘア。

### Hair Data

【顔型】 ● ● ● ▼ ●  
【毛質】 軟 ■ ■ ■ ■ □ 硬  
【くせ】 無 □ ■ ■ ■ □ 強  
【毛量】 少 ■ ■ ■ □ □ 多



HAIR by 谷本一典  
(COVER HAIR グループ 代表/ブランドプロデューサー)

リップラインに沿うミニボブで顔周りすっきり。短めレングスが首を長く見せ、スタイルアップ効果◎。ストレートのシンプルさに、アンブレラカラーで遊び心をプラス。

### Hair Data

【顔型】 ● ● ● ▼ ●  
【毛質】 軟 ■ ■ ■ ■ □ 硬  
【くせ】 無 □ ■ ■ ■ □ 強  
【毛量】 少 ■ ■ ■ □ □ 多



HAIR by 中野 雄介  
(COVER HAIR bliss 北浦和西口店 TOPスタイリスト)

顔周りにワイドバングを取り入れ、ひし形シルエットでバランスよく仕上げたショートボブ。艶感があり、どの角度から見ても美しく、軽やかな抜け感が魅力のスタイルです。

### Hair Data

【顔型】 ● ● ● ▼ ●  
【毛質】 軟 ■ ■ ■ ■ □ 硬  
【くせ】 無 ■ ■ ■ □ □ 強  
【毛量】 少 ■ ■ ■ □ □ 多

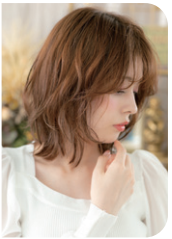


HAIR by 岩渕麻由  
(COVER HAIR bliss)川口東口駅前店 副店長／TOPディレクター)

ゆるふわパーマでくびれ感を作り、女性らしいシルエットに。シースルーバングで抜け感をプラスし、軽やかに。オレンジブラウンのカラーが肌になじみ、柔らかな印象に。

Hair Data

【顔型】	● ● ● ● ●
【毛質】	軟 ■ ■ ■ ■ □ 硬
【くせ】	無 ■ ■ ■ ■ □ 強
【毛量】	少 ■ ■ ■ ■ □ 多



HAIR by 岩渕麻由  
(COVER HAIR bliss)川口東口駅前店 副店長／TOPディレクター)

あご下で揃えたボブがシャープな印象を与え、ワイドバングがオシャレ感をプラス。内巻き・外ハネで雰囲気自在に変えられるから、気分に合わせてスタイリングを楽しめる。

Hair Data

【顔型】	● ● ● ● ●
【毛質】	軟 ■ ■ ■ ■ □ 硬
【くせ】	無 ■ ■ ■ ■ □ 強
【毛量】	少 ■ ■ ■ ■ □ 多



HAIR by 伊与田涼香  
(COVER HAIR bliss 北浦和西口店 TOPスタイリスト)

ひし形シルエットで小顔効果を叶えるくびれボブ。ストレートアイロンで軽く外ハネを作り、オイルで前髪に束感をプラス。伸ばしかけでも今っぽく、こなれた印象に仕上がります。

Hair Data

【顔型】	● ● ● ● ●
【毛質】	軟 ■ ■ ■ ■ □ 硬
【くせ】	無 ■ ■ ■ ■ □ 強
【毛量】	少 ■ ■ ■ ■ □ 多



HAIR by 伊与田涼香  
(COVER HAIR bliss 北浦和西口店 TOPスタイリスト)

くびれの位置を調整し、骨格に合わせた美シルエットに。シースルーバングとレイヤーで柔らかさをプラスし、ナチュラルなツヤ感で大人の魅力を引き立てます。

Hair Data

【顔型】	● ● ● ● ●
【毛質】	軟 ■ ■ ■ ■ □ 硬
【くせ】	無 ■ ■ ■ ■ □ 強
【毛量】	少 ■ ■ ■ ■ □ 多



くびれとレイヤーで、  
柔らかく動く上品ミディ。

ほどよいレイヤーが顔まわりを包み込み、小顔効果も◎。ワンカールだけの簡単スタイリングで、こなれ感を演出。上品な雰囲気と抜け感を両立した大人可愛いヘアスタイル。

HAIR by 岩渕麻由 (COVER HAIR bliss)川口東口駅前店 副店長／TOPディレクター)

Hair Data

【顔型】	● ● ● ● ●
【毛質】	軟 ■ ■ ■ ■ □ 硬
【くせ】	無 ■ ■ ■ ■ □ 強
【毛量】	少 ■ ■ ■ ■ □ 多



### ゆるパーマ×束感で叶える 上品ショート。

ひし形シルエットとゆるめのパーマで、ナチュラルな小顔効果を演出。程よい束感と抜け感が大人の女性らしさを引き立て、上品でやさらかな雰囲気仕上がりです。

HAIR by 中野 雄介 (COVER HAIR bliss 北浦和西口店 TOPスタイリスト)

### Hair Data

【顔型】 ● ● ● ● ● ●  
【毛質】 軟 ■ ■ ■ ■ ■ ■ 硬  
【くせ】 無 ■ ■ ■ ■ ■ ■ 強  
【毛量】 少 ■ ■ ■ ■ ■ ■ 多



HAIR by 中野 雄介  
(COVER HAIR bliss 北浦和西口店 TOPスタイリスト)

ボブに飽きた方におすすめ！骨格に合わせたくびれと顔周りレイヤーが動きをプラス。トレンド感もあり、小顔効果も抜群の万能スタイル。

### Hair Data

【顔型】 ● ● ● ● ● ●  
【毛質】 軟 ■ ■ ■ ■ ■ ■ 硬  
【くせ】 無 ■ ■ ■ ■ ■ ■ 強  
【毛量】 少 ■ ■ ■ ■ ■ ■ 多



HAIR by 岩渕麻由  
(COVER HAIR bliss 川口東口駅前店 副店長／TOPディレクター)

大人女性にぴったりのひし形ハイトーンボブ。やわらかなワンカールで奥行きのあるシルエットに。ふわっと軽やかな質感が、おしゃれ上級者の雰囲気演出します。

### Hair Data

【顔型】 ● ● ● ● ● ●  
【毛質】 軟 ■ ■ ■ ■ ■ ■ 硬  
【くせ】 無 ■ ■ ■ ■ ■ ■ 強  
【毛量】 少 ■ ■ ■ ■ ■ ■ 多



HAIR by 谷本一典  
(COVER HAIR グループ 代表／ブランドプロデューサー)

黒髪ロブに強めのカールを加え、大人っぽさと可愛らしさを両立。落ち着いた黒髪に動きのあるカールで軽やかさをプラス。デジタルパーマで柔らかな質感に仕上げるのがポイント。

### Hair Data

【顔型】 ● ● ● ● ● ●  
【毛質】 軟 ■ ■ ■ ■ ■ ■ 硬  
【くせ】 無 ■ ■ ■ ■ ■ ■ 強  
【毛量】 少 ■ ■ ■ ■ ■ ■ 多



HAIR by 中野 雄介  
(COVER HAIR bliss 北浦和西口店 TOPスタイリスト)

柔らかな丸みが魅力のボブスタイル。乾かすだけでまとまり、ナチュラルなツヤ感も叶えます。顔周りの程よいレイヤーが輪郭を優しく包み込み、上品でフェミニンな雰囲気に。

### Hair Data

【顔型】 ● ● ● ● ● ●  
【毛質】 軟 ■ ■ ■ ■ ■ ■ 硬  
【くせ】 無 ■ ■ ■ ■ ■ ■ 強  
【毛量】 少 ■ ■ ■ ■ ■ ■ 多



韓国風Aラインで  
小顔効果バツグン！

HAIR by 伊与田涼香  
(COVER HAIR bliss 北浦和西口店 TOPスタイリスト)

韓国風のAラインスタイルで小顔効果抜群！リバース巻きの顔まわりと大きめワンカールが生み出す立体感で、華やかさとトレンド感あふれる韓国風スタイルを演出します。

Hair Data

【顔型】 ● ● ● ▼ ●  
【毛質】 軟 ■ ■ ■ □ □ 硬  
【くせ】 無 ■ ■ □ □ □ 強  
【毛量】 少 ■ ■ □ □ □ 多



上品な韓国風レイヤーで  
大人のこなれヘア

HAIR by 中野 雄介  
(COVER HAIR bliss 北浦和西口店 TOPスタイリスト)

ナチュラルな抜け感が魅力の韓国風ロングレイヤー。毛先に動きをつけ、女性らしさと柔らかさを演出。シースルーバングが目元を引き立て、洗練された雰囲気大人の愛されヘア。

Hair Data

【顔型】 ● ● ● ♥ ▼ ■  
【毛質】 軟 ■ ■ ■ □ □ 硬  
【くせ】 無 ■ ■ ■ □ □ 強  
【毛量】 少 ■ ■ ■ □ □ 多



エアリー感たっぷりの  
レイヤーミディ

HAIR by 木村夏暢  
(COVER HAIR bliss 川口東口駅前店 スタイリスト)

全体にレイヤーを入れて、毛先まで軽やかな印象に。顔周りのレイヤーが小顔効果を引き出し、シースルーバングが透明感を演出。柔らかな動きが女性らしい、大人のこなれスタイル。

Hair Data

【顔型】 ● ● ● ♥ ▼ ■  
【毛質】 軟 ■ ■ ■ □ □ 硬  
【くせ】 無 ■ ■ ■ □ □ 強  
【毛量】 少 ■ ■ □ □ □ 多



柔らかなウェーブで魅せる  
愛されミディ

HAIR by 岩淵麻由  
(COVER HAIR bliss 川口東口駅前店 副店長／TOPディレクター)

程よいウェーブが動きを出し、ナチュラルな美しさを引き立てるミディウムヘア。シースルーバングで透明感を演出し、柔らかく軽やかな印象に。無理なく簡単にまとまる万能スタイル！

Hair Data

【顔型】 ● ● ● ♥ ▼ ■  
【毛質】 軟 ■ ■ ■ □ □ 硬  
【くせ】 無 ■ ■ ■ □ □ 強  
【毛量】 少 ■ ■ ■ □ □ 多

# MEDIUM LONG



## 小顔も叶える 大人可愛いヘアスタイル

全体にレイヤーを施し、大きなクビレ巻きで韓国風のトレンドスタイルを実現。顔周りにも動きを加えることで小顔効果抜群。大人可愛い魅力を引き立てます。

HAIR by 木村夏暢 (COVER HAIR bliss 川口東口駅前店 スタイリスト)

Hair Data

【顔型】 ● ● ● ♥ ■  
【毛質】 軟 ■ ■ ■ □ □ 硬  
【くせ】 無 ■ ■ ■ □ □ 強  
【毛量】 少 ■ ■ □ □ □ 多



### 柔らかレイヤーで 魅力を引き出す

柔らかいザクザクレイヤーで、可愛さと大人っぽさを絶妙に演出。軽やかな動きが表情を明るく見せ、オイル仕上げで簡単におしゃれ感がアップするトレンドスタイルです。

HAIR by 中野 雄介 (COVER HAIR bliss 北浦和西口店 TOPスタイリスト)

### Hair Data

【顔型】 ● ● ● ▼ ●  
【毛質】 軟 ■ ■ ■ ■ □ 硬  
【くせ】 無 ■ ■ ■ ■ □ 強  
【毛量】 少 ■ ■ □ □ □ 多

ワンカール×ラウンドバングで  
小顔美人！



HAIR by 伊与田涼香  
(COVER HAIR bliss 北浦和西口店 TOPスタイリスト)

たっぷり入れたレイヤーカットをワンカールで動きのあるスタイルに。明るくできない髪色でも軽さを演出し、ラウンドバングで小顔効果も◎華やかさと抜け感をプラス！

### Hair Data

【顔型】 ● ● ● ▼ ●  
【毛質】 軟 ■ ■ ■ □ □ 硬  
【くせ】 無 ■ ■ □ □ □ 強  
【毛量】 少 ■ □ □ □ □ 多



ゆる巻き×シースルーバングで  
最強バランス



HAIR by 伊与田涼香  
(COVER HAIR bliss 北浦和西口店 TOPスタイリスト)

頬から緩やかなウェーブを作り、小顔効果を叶えるスタイル。シースルーバングはおろしても流しても◎！オレンジブラウンのカラーで柔らかな雰囲気仕上げてます。

### Hair Data

【顔型】 ● ● ● ▼ ●  
【毛質】 軟 ■ ■ ■ □ □ 硬  
【くせ】 無 ■ ■ □ □ □ 強  
【毛量】 少 ■ ■ □ □ □ 多

目元を引き立てる、  
上品レイヤー



HAIR by 岩瀬麻由  
(COVER HAIR bliss 川口東口駅前店 副店長／TOPディレクター)

顔まわりのレイヤーが軽やかに動くミディアムスタイル。目元を引き立てるシースルーバングと艶感たっぷりの髪が、ナチュラルな華やかさと抜け感のある美しさを演出。

### Hair Data

【顔型】 ● ● ● ▼ ●  
【毛質】 軟 ■ ■ ■ □ □ 硬  
【くせ】 無 ■ ■ ■ □ □ 強  
【毛量】 少 ■ ■ □ □ □ 多



ハイトーンで差をつける  
色気ヘア☆



HAIR by 伊与田涼香  
(COVER HAIR bliss 北浦和西口店 TOPスタイリスト)

個性を引き立てるハイトーンヘアと上品なハイレイヤーの組み合わせ。柔らかな長めバングが抜け感たっぷりの色気を添え、華やかで垢抜けた印象に仕上がります。

### Hair Data

【顔型】 ● ● ● ▼ ●  
【毛質】 軟 ■ ■ ■ □ □ 硬  
【くせ】 無 ■ ■ □ □ □ 強  
【毛量】 少 ■ ■ □ □ □ 多



大人上品×可愛い、どちらも叶えるヘアスタイル



HAIR by 岩淵麻由  
(COVER HAIR bliss)川口東口駅前店 副店長／TOPディレクター)

顎下からのレイヤーが髪に自然なボリュームをプラス。大人の上品さと可愛らしさを兼ね備えたスタイルで、セットはワンカールだけで簡単完成！幅広い年代におすすめです。

Hair Data

【顔型】 ● ● ● ▼ ●  
【毛質】 軟 ■ ■ ■ □ □ 硬  
【くせ】 無 ■ ■ ■ □ □ 強  
【毛量】 少 ■ ■ ■ □ □ 多



レイヤーとシースルーバンングで細見え美人髪

HAIR by 伊与田涼香  
(COVER HAIR bliss 北浦和西口店 TOPスタイリスト)

顔まわりから首筋にかけてレイヤーで骨格をすっきり細見え。シースルーバンングがトレンド感とこなれた印象をプラス。トリートメントでハイトーンでも艶感をキープ！

Hair Data

【顔型】 ● ● ● ♥ ▼ ■  
【毛質】 軟 ■ ■ □ □ □ 硬  
【くせ】 無 ■ ■ ■ □ □ 強  
【毛量】 少 ■ □ □ □ □ 多



柔らかさと軽やかさを両立するレイヤースタイル



HAIR by 佐藤優斗  
(COVERHAIR bliss大宮西口店 スタイリスト)

顔周りのインナーレイヤーが動きを生み、柔らかく女性らしい雰囲気に。程よいレイヤーでまとまりやすく、スタイリングも簡単♪ナチュラルな抜け感が大人の魅力を引き立てます。

Hair Data

【顔型】 ● ● ● ♥ ▼ ■  
【毛質】 軟 □ ■ ■ ■ □ 硬  
【くせ】 無 □ ■ ■ ■ □ 強  
【毛量】 少 □ ■ ■ ■ □ 多



柔らかな空気感をまとうて、大人の甘さをプラス

HAIR by 岩淵麻由  
(COVER HAIR bliss)川口東口駅前店 副店長／TOPディレクター)

ゆるやかなウェーブが柔らかさを演出し、空気感たっぷりのモチヘア。前髪は眉下で揃えて目力UP！オイルやバームで艶感を出せば、よりナチュラルな美しさが引き立ちます。

Hair Data

【顔型】 ● ● ● ♥ ▼ ■  
【毛質】 軟 ■ ■ ■ □ □ 硬  
【くせ】 無 ■ ■ □ □ □ 強  
【毛量】 少 ■ ■ ■ ■ □ 多



顔周りを華奢に見せるゆる巻きロングヘア

ひし形シルエットが顔のバランスを整え、小顔効果を発揮。ゆるやかなウェーブが柔らかく女性らしい印象を与えつつ、無造作感でこなれた雰囲気を演出します。

HAIR by 谷本一典(COVER HAIR グループ 代表／ブランドプロデューサー)

Hair Data

【顔型】 ● ● ● ♥ ▼ ■  
【毛質】 軟 ■ ■ ■ ■ □ 硬  
【くせ】 無 □ □ ■ ■ ■ 強  
【毛量】 少 ■ ■ ■ ■ □ 多



クールもフェミニンも叶う  
万能ショート

HAIR by 木村夏暢  
(COVER HAIR bliss)川口東口駅前店 スタylist

ベリーショートながら、アイロンで内巻きにすれば女性らしい丸みをプラス。トップにボリュームを出しやすく、かっこよさと柔らかさを両立できる万能スタイルです。

#### Hair Data

【顔型】 ● ● ● ● ● ●  
【毛質】 軟 ■ ■ ■ ■ ■ ■ 硬  
【くせ】 無 ■ ■ ■ ■ ■ ■ 強  
【毛量】 少 ■ ■ ■ ■ ■ ■ 多



毛先ワンカールで  
上品エアリーショート

HAIR by 岩淵麻由  
(COVER HAIR bliss)川口東口駅前店 副店長／TOPディレクター

毛先の大きなワンカールが動きと毛流れを生み、上品でエアリーな印象に。分け目ふんわり＆トップのボリュームで優しい雰囲気演出。Waxをなじませるだけで簡単スタイリング！

#### Hair Data

【顔型】 ● ● ● ● ● ●  
【毛質】 軟 ■ ■ ■ ■ ■ ■ 硬  
【くせ】 無 ■ ■ ■ ■ ■ ■ 強  
【毛量】 少 ■ ■ ■ ■ ■ ■ 多



品よく可愛い、大人のための  
セミショート

HAIR by 岩淵麻由  
(COVER HAIR bliss)川口東口駅前店 副店長／TOPディレクター

ボブとショートの間セミショート。毛先に厚みを持たせてまとまりやすく、シースルーバンングで抜け感をプラス。艶感のあるウォームブラウンで柔らかく女性らしい印象に。

#### Hair Data

【顔型】 ● ● ● ● ● ●  
【毛質】 軟 ■ ■ ■ ■ ■ ■ 硬  
【くせ】 無 ■ ■ ■ ■ ■ ■ 強  
【毛量】 少 ■ ■ ■ ■ ■ ■ 多



アンニュイな空気感漂う  
抜け感ショート

HAIR by 岩淵麻由  
(COVER HAIR bliss)川口東口駅前店 副店長／TOPディレクター

柔らかなブラウンカラーとゆるいウェーブが織りなす、抜け感のあるマッシュショート。透け感のある前髪が軽やかさを演出し、ナチュラルで今っぽい雰囲気仕上がる。

#### Hair Data

【顔型】 ● ● ● ● ● ●  
【毛質】 軟 ■ ■ ■ ■ ■ ■ 硬  
【くせ】 無 ■ ■ ■ ■ ■ ■ 強  
【毛量】 少 ■ ■ ■ ■ ■ ■ 多

# SHORT



#### ふんわり軽やか♪ 大人のニュアンスパーマ

柔らかな質感のニュアンスパーマスタイル♪ 強すぎないカールが自然な動きを生み、スタイリングも簡単。髪に軽やかな動きをプラスしたい方におすすめです！

HAIR by 木村夏暢 (COVER HAIR bliss)川口東口駅前店 スタylist

#### Hair Data

【顔型】 ● ● ● ● ● ●  
【毛質】 軟 ■ ■ ■ ■ ■ ■ 硬  
【くせ】 無 ■ ■ ■ ■ ■ ■ 強  
【毛量】 少 ■ ■ ■ ■ ■ ■ 多



### 柔らかフォルムの 愛されマッシュショート

ふんわり丸みのあるシルエットが好感度抜群のマッシュショート。目元を引き立てるシースルーバンгで抜け感をプラス。毛先にオイルを馴染ませるだけで簡単にスタイリングが決まるのも魅力！

HAIR by 岩渕麻由 (COVER HAIR bliss川口東口駅前店 副店長／TOPディレクター)

### Hair Data

【顔型】 ● ● ● ● ●  
【毛質】 軟 ■ ■ ■ ■ ■ □ 硬  
【くせ】 無 ■ ■ ■ ■ ■ □ 強  
【毛量】 少 ■ ■ ■ ■ ■ □ □ 多



HAIR by 岩渕麻由  
(COVER HAIR bliss川口東口駅前店 副店長／TOPディレクター)

軽やかさと繊細な動きが溶け合う、洗練のシルエット。そっと頬にかかる毛先が表情をやわらげ、瞳を引き立てるバンが印象的。ナチュラルな美しさを纏う、大人のための上品ショート。

### Hair Data

【顔型】 ● ● ● ● ●  
【毛質】 軟 ■ ■ ■ ■ ■ □ 硬  
【くせ】 無 ■ ■ ■ ■ ■ □ 強  
【毛量】 少 ■ ■ ■ ■ ■ □ □ 多



HAIR by 佐藤優斗  
(COVER HAIR bliss大宮西口店 スタイルスト)

女性らしい丸みと大人の品を兼ね備えたショートボブ。程よい束感のかきあげ前髪で、抜け感のある洗練された印象に。ドライだけでまとまるので、忙しい朝も簡単スタイリング♪

### Hair Data

【顔型】 ● ● ● ● ●  
【毛質】 軟 □ ■ ■ ■ ■ □ 硬  
【くせ】 無 □ ■ ■ ■ ■ □ 強  
【毛量】 少 □ ■ ■ ■ ■ □ □ 多



HAIR by 木村夏暢  
(COVER HAIR bliss川口東口駅前店 スタイルスト)

丸みを帯びたベリーショートが、柔らかく上品な雰囲気演出。シースルーバンが全体を軽やかに見せ、こなれた印象に。シンプルながらも洗練されたスタイルで、幅広いシーンにマッチ。

### Hair Data

【顔型】 ● ● ● ● ●  
【毛質】 軟 ■ ■ ■ ■ ■ □ 硬  
【くせ】 無 ■ ■ ■ ■ ■ □ 強  
【毛量】 少 ■ ■ ■ ■ ■ □ □ 多



HAIR by 佐藤優斗  
(COVER HAIR bliss大宮西口店 スタイルスト)

ゆるふわ感たっぷりのミックスパーマが、ふんわりとした立体感を演出。骨格矯正カットで顔まわりをすっきり見せ、小顔効果も◎。程よい抜け感がナチュラルな美しさを引き立てる。

### Hair Data

【顔型】 ● ● ● ● ●  
【毛質】 軟 □ ■ ■ ■ ■ □ 硬  
【くせ】 無 □ ■ ■ ■ ■ □ 強  
【毛量】 少 □ ■ ■ ■ ■ □ □ 多



Kazunori Tanimoto's

# BASIC STYLE

ストレート×カール、2つの表情を楽しむBASIC STYLE

COVER HAIRグループのブランドプロデューサー・谷本一典が手掛ける2025年のヘアコレクション。  
ナチュラルなストレートの艶やかさ、やわらかなカールの動き、異なる魅力を持つスタイルを自在に楽しめる  
デザインをご提案。自分らしさを引き出す、洗練された似合わせスタイルをぜひ体感してください。



## COVER HAIR PROFESSIONAL CARE



上品ストレート×  
ほんのり甘めシースルーバング



やわらかウェーブでつくる  
大人のこなれ感



02

STRAIGHT



透け感が映える前髪に  
束感ストレートがマッチ



ふんわりレイヤーで叶える  
大人可愛いボブ



CURL

02

03

STRAIGHT



ピンクニュアンスが映える  
大人ショートボブ



ふんわり動きのある  
エアリーボブスタイル



CURL

03

04

STRAIGHT



顔まわりレイヤーで叶える  
大人の愛されヘア



無造作感が可愛い♪こなれ感たっぷりの  
ナチュラルロング



CURL

04

05

STRAIGHT



ストレートのツヤ感が際立つ  
上品なシースルーバング



ゆるめカールが上品に揺れる  
ナチュラルフェミニンヘア



CURL

05

06

STRAIGHT



軽やかに揺れるストレートヘアが  
大人の抜け感を演出



ふんわりカールが魅せる  
柔らかエアリーヘア



CURL

06

07

STRAIGHT



ふんわり丸みシルエットで  
愛されボブに



シンプルだけど洗練された  
優しい印象のくせ毛風ボブ



CURL

07

さらっと揺れる  
軽やかフェミニンロング



ニュアンスカールが叶える  
柔らか愛されヘア



09

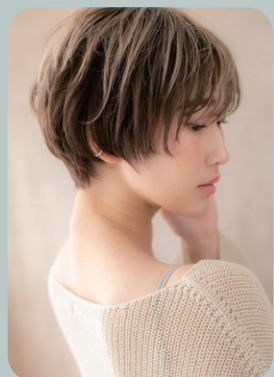
STRAIGHT



大人のこなれ感漂う  
上品ハンサムショート



動きをプラスした  
ニュアンスカールで柔らかく



STRAIGHT

09

10

CURL



シンプル&上品、ナチュラルな  
ストレートボブ



軽やかな動きが可愛い  
ナチュラルウェーブボブ



CURL

10

11

STRAIGHT



小顔効果抜群！  
ナチュラル美人シヨート



軽やかなレイヤーが叶える  
こなれシヨート



CURL

11

12

STRAIGHT



シースルーバンダ×ナチュラルボブで  
抜け感UP



ピンクベージュが映える  
透明感ボブ



CURL

12

ナチュラルな動きが魅せる  
大人のレイヤーミディ



柔らかウェーブが魅せる  
こなれミディアムヘア



株式会社Covers Inc代表取締役／ブランドプロデューサー 谷本一典が語る

## COVER HAIR Group 2025年テーマ

# 「土台の再構築と質の向上」

COVER HAIRが大切にする「人づくり・デザインづくり・組織づくり」。

その基盤を見直し、さらなる成長へとつなげるために——。

2025年のテーマ「土台の再構築と質の向上」に込めた想いと、

未来への展望について、谷本一典が語る。

人・デザイン・組織を磨き、  
さらなる高みへ。



COVER HAIR 2025の年間テーマは「土台の再構築と質の向上」です。こちらは、どんな意味を込めたテーマでしょうか？

COVER HAIRが大切にする「美容師として活躍するための」人づくり・デザインづくり・組織づくり」を基本としつつ、改めて土台の部分を見直しながら、それぞれのクオリティをさらに上げて次のステージに向かう。そういった意味を込めたテーマです。

これまでも、常に土台を見直しアップデートしてきましたが、スタッフと関わる中で、それらがまだ浸透しきっていない部分もあると感じています。だからこそ、改めてこのテーマを掲げる必要があると思ったんです。

「土台の再構築と質の向上」を実現するにあたり、具体的にどのような取り組みをする予定でしょうか？

コンセプトや行動指針などを見直したり、研修を取り入れていくことももちろんですが、大前提として美容師という仕事が好きで、お客様に喜んでいただきたいという気持ちを強く持っていてほしいと思っています。

フの人生に役立つことや、組織のためになることを考えるのが大切だと思っています。それらをまわりのスタッフたちと一緒に実現して進化していく。さらに飛躍していくCOVER HAIRに期待しています。

数年前から掲げている「美容志」という言葉があるのですが、美容師1人ひとりの人生を考えていくことが僕にとって永遠のテーマ。経済的に不安がなく、時間に余裕があり、心ゆとりが持て、学ぶことができ、それを活かすことができる環境があること。そして、関わる人々が笑顔でいられること。また、美容師の社会的地位を上げていくことも目標のひとつです。それを実現するには、美容師みんなが自分の価値を高めていく意識を持たなければいけないと思うんですね。そういった考え方を、改めて浸透させていければと考えています。

昨年は、「タニ飯」(谷本さんと1対1で話せる自由参加の会食)や、「グッドレター」(良くなったことを報告する手紙)などの取り組みをスタートし、組織内での「かわり」が強化された1年でした。また、働き方改革の面でも大きな変化があったそうですね。

そうですね。大きな部分でいえば、埼玉県の最低賃金変更に合わせて、賃金改定や営業時間の変更を行いました。また、プラスの手当も設けたりしています。働き方は「美容志」

の実現と通ずるところもあると思っているので、今後も常にアップデートしていく予定です。

本誌「COVER HAIR MAGAZINE 2025」の表紙および巻頭撮影についても聞かせてください。

表紙は、モデルさん4人構成で、大人の色気を表現したスタイリングにしました。COVER HAIRのカラールを保ちつつも、それぞれの個性をしっかりと出したのがポイントです。冊子全体のテーマとしては、原点に立ち返りつつも、進化したCOVER HAIRの「今」を魅せること。というのも、一緒に制作しているスタッフと創刊してからの7年を改めて振り返ってみたとき、「創刊号にしかない良さがあるよね」という話になったんです。ならば、それをベースにもう一度作ってみよう。まさに「Renewal Base」ですね。

本誌をはじめとし発信力やブランディング力が業界内外から注目を集めてCOVER HAIR。発信やブランディングに関わる新しい取り組みがあれば教えてください。

昨年、Webメディア「COVER HAIR CREATIVE」をスタートしました。このメディアでは、COVER HAIRが手がけたクリエイティブ作品やシーズンビジュアルなどをメインに更新しています。モデルさんの紹介記事からヘアスタイルの解説記事まで、さまざまな角度からCOVER HAIRのスタイリングを紹介しているので、お客様にも楽しんでいただけたらうれしいですね。

あとは「カバヘイズム(伝統)」をつくっていきなと思っていて。美容師をずっと続けていくための人格形成や土台作り・髪のことなどをメインに、美容師以外の方にも読んでいただけるような書籍を制作予定です。

最後に、谷本さん自身考える2025年のビジョンがあれば教えてください。

僕個人のビジョンは「自分自身の進化」ですね。役割を変えてみることに、そして寄り添いあたたく見守っていくこと。意思と意志を強く持ち、徳を積んでいく。その徳をまわりに分け与えていくこと。そのためには常に学び続け、スタッ

株式会社Covers Inc  
代表取締役  
谷本一典 (たにもと かずのり)

都内の美容専門学校を卒業後、都内のサロン4社に勤務。その後、株式会社ハンサムの副社長およびCOVER HAIRグループの代表に就任。COVER HAIRブランドを立ち上げ、売上をV字回復させ、11年間で10店舗を展開。現在では、年商13億円を超える一大サロングループへと成長させる。2025年には分社化し、新たに株式会社Covers Incを設立。代表取締役に就任し、さらなる発展を目指す。サロン経営やコンサルティングでの活躍によりTVや雑誌などの多くのメディアで取り上げられ、フォトセミナー、経営セミナーも毎年開催。2019年には『The New York Times』が選ぶ「NEXT ERA LEADER'S」を受賞する。サロンワークでは『どんな要望でも叶えてくれる』と好評で数多くのお客様を担当。今後、更なるCOVER HAIRブランドの進化を目指し、「お客様から生涯必要とされる美容室」を追求する。





KAZUNORI TANIMOTO

FASHION

STYLE

ファッションとヘアの融合で、新たなスタイルを提案。  
COVER HAIRグループのブランドプロデューサー・谷本一典が創り出す、  
洗練されたデザインとトレンドを取り入れた最新ヘアスタイル。  
2025年、個性を引き立てる新たなファッションヘアの世界へ。

KAZUNORI TANIMOTO  
FASHIONSTYLE

光を纏う  
透明感のあるシルエット







撮影現場の温かな雰囲気と、ヘアメイクアーティストやフォトグラファー、スタイリストの丁寧な仕事ぶりが伝わるメイキングシーン。スタイリングやヘアメイクの最終チェックを行いながら、モデルたちもリラックスした笑顔を見せています。カメラの前に立つ瞬間まで、細やかな調整が続くプロフェッショナルな現場の一コマ。



**伊与田 涼香**  
(Coverhair bliss  
北浦和店)

ソフトな囲み目メイクでクールな表情にもキュートな表情にも合うのポイントです！どちらの表情にも注目してください！ヘアは緩やかなウェーブスタイルで綺麗な髪質を活かしています！



**棟方 千捺**  
(Coverhair bliss  
北浦和店)

緩めのウェーブで柔らかく女性らしい印象に仕上げ、軽めの前髪が顔のラインを優しく見せます。ツヤ肌で透明感をプラスし、血色 cheeks もリップで健康的な印象に仕上げました。



**木村 夏暢**  
(Coverhair bliss  
川口東口駅前店)

全体を巻きつつ、特に顔周りをしっかり巻くことで、動きのあるスタイルに仕上げました。さらに、長めのシースルーバンングを取り入れることで、洗練された大人の雰囲気も演出しています。



**岩渕 麻由**  
(Coverhair bliss  
川口東口駅前店)

かき上げバング×ナチュラルカールで大人の抜け感を演出。空気感のある柔らかなスタイリングが魅力です。メイクはリップを主役に、ブラウンアイメイクとツヤ肌で洗練された印象に。

# SHOOTING Back Stage

『COVER hair's magazine』は、最新のヘアトレンドを発信するヘアファッション誌。カバーヘアグループの精鋭スタイリストと、第一線で活躍するプロモデルが共演し、洗練されたスタイルを提案。大手プロダクションのモデルをより魅力的に表現するクリエイティブチームが手掛ける、最先端のビジュアルが詰まった一冊です。



左から山本雪羽那(スターダストプロモーション)、石垣果蓮(プラチナムプロダクション)、小川李奈(スターダストプロモーション)、美南早希(スターダストプロモーション)



## CREATIVE Team

左から)  
▶谷本一典：クリエイティブディレクター  
株式会社Covers Inc代表取締役として、サロン経営やセミナー・講習活動を全国で行っている。@lupin\_1969  
▶きるけ。：フォトグラファー  
人物を中心にアーティスト写真やジャケット写真、広告、建築、音楽イベント、MVなど幅広いジャンルにて活動。@dancetek  
▶松枝太一：アートディレクター  
株式会社ソポックス代表取締役。本の出版やビジュアル撮影をメインに活動。@ihme\_publishing  
▶伊島れいか：ファッションスタイリスト  
様々な映画や舞台等のスタイリングで活躍する人気スタイリスト。

## ▶ EDUCATION “美容志”を目指せる育成システム

スタイリストデビューが到達点ではありません! デビュー後もしっかりサポートがあるので、活躍し続けられる美容師を目指せます。

### EDUCATION 01 “美容志を育てる” 5つの教育カリキュラム

COVER HAIRは、技術と人間性を備えた“美容志”を育てる育成システムを敷いています。技術と内面を成長させ、お客様に支持される美容志へ!

- 01 早期デビューで  
経験が積める!
- 02 最新トレンドが  
ベースの教育!
- 03 マンツーマン  
レッスン!
- 04 合同レッスン  
毎週開催!
- 05 練習しながら  
お給料がもらえる!

※「美容志」とは「美容」を「志す」/カバーヘアでは、「よりそい、しっかり、ちゃんと、あたたかく」というスローガンを掲げ、スタッフの成長をせかさず、ゆくり見守り、世の中に求められる徳を積み、徳を分け合える、「美容志」を育てていきたいと考えています。

### EDUCATION 02 スタイリストデビューまでの30ヶ月集中カリキュラム



### EDUCATION 03 幅広く学べるスキルアップ講習



### EDUCATION 04 いつでも学べる環境COVER HAIRアカデミー

COVER HAIR グループでは、お客様にご満足していただくために技術や接客の講習会を定期的に行っています。

スタイリストデビュー後も、あなたに合ったプランで学び続ける充実の体制でサポートします。

- 1 アシスタント  
定例勉強会
- 2 技術・勉強会
- 3 ステップアップ  
勉強会
- 4 代表谷本直伝の  
カット技術講習会
- 5 サロンと同じ環境で、  
技術や接客を学べる
- 6 専用のアカデミーで  
講習会を毎週開催
- 7 パーテーションをおろして  
店内に練習スペースが!



営業中の練習スペース

# WHAT's COVER HAIR



埼玉県内に10店舗を展開し、スタッフ100名以上を誇るCOVER HAIRグループ。  
恵まれた環境で働ける最新のサロン&リクルート情報をご紹介します。

## ▶ ABOUT COVER HAIR

## カバーヘアはどんなサロン?

スタッフの人数や出身、年齢、男女比率、既婚率、出身地などを紹介。

Q スタッフ数は?

139名

Q 男女比は?

3:7

Q 出身地はどこ?

全国各地

から集まっています!

Q 既婚率はどれくらい?

28%  
スタッフ139名中40名

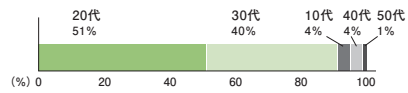
Q 平均給与はどれくらい?

24.3万円  
アシスタント月給

Q 産休・育休取得率は?

100%

Q スタッフの年齢比率は?



北海道 / 青森 / 岩手 / 宮城 / 福島 / 新潟 / 栃木 / 群馬 / 茨城 / 千葉 / 埼玉 / 東京 / 神奈川 / 大阪 / 広島 / 長崎 / 鹿児島 / 沖縄

### 社員寮完備

地方出身の方も安心して暮らせるように  
社員寮を完備しています。  
ライフスタイルに合わせてタイプを選べます。

状況によりご希望に沿うことができない場合がありますので、  
お問合せください。

### 寮費は会社が一部負担

**完全個室寮**  
仕事とプライベートはしっかり分けたい! ワンルームのためプライベートがしっかり守られ、帰宅後は自分の時間でリフレッシュすることができます。

**シェアハウス**  
プライベートを大事にしつつ、仲間と楽しく過ごしたい! 個室でプライベートを守り、共用の場では仲間と接し賑やかな時間を過ごせます。

### 寮費3~4万円(水道・光熱費込)

1Rマンション / 女子寮・男子寮別

## ▶ STAFF VOICE

## 現役スタッフに質問

① 入社を決めた理由は? ② 会社やお店のこだわり・自慢を教えてください

メイクも着付けもモデル撮影も◎、幅広く活躍できるスキルを学べる

ノー残業デーがあるからプライベートも充実できる



COVER HAIR bliss 川口東口駅前店  
TOPスタイリスト  
伊与田 涼香

① 元々ヘアメイクの仕事がなかったのですが、美容師をしながら撮影でモデルさんに携わり、ヘアメイクなど学びと経験を積むことができるため入社を決めました。お店の内装が可愛らしく見学の際にあなたたかみを感じたことと、福利厚生が充実していてとても安心感がありました。

② レプロナイザーやヘアビューロン、マイクロバブルなど高品質な薬剤や豊富なメニュー、アロマなど細やかなサービスが充実し、自分でも通いたくなるサロンです。社員旅行やレクリエーション、講習会もあり、スタッフ同士や他店舗との仲の良さも自慢です!



mod's hair 上尾西口店  
アシスタント  
坂本 理桜

① 福利厚生とカリキュラムがしっかりしていたので、自分のペースで進められるところと、メイクが学べることに魅力を感じました。『No残業day』があるので、プライベートの時間がつくれるところも決め手のひとつです。

② 大人数店舗で毎日明るい雰囲気だから、働いているスタッフ同士で元気をもらえるところですよ!

## ▶ SHOP LIST カバーヘアグループのサロン

エリアナンバーワンの品質と実績を誇るカバーヘア グループ。  
最新の美容技術と丁寧な接客で、あなたにベストなヘアスタイルを提案しています！



**COVER HAIR bliss**  
カバーヘア プリス 大宮店  
TEL：048-783-2486  
大宮駅西口徒歩30秒



**COVER HAIR bliss**  
カバーヘア プリス 北浦和店  
TEL：048-823-5435  
北浦和駅西口徒歩0分



**COVER HAIR & SPA bliss**  
カバーヘア アンド スパ プリス 浦和店  
TEL：048-823-7316  
浦和駅西口徒歩2分



**COVER HAIR bliss**  
カバーヘア プリス 川口東口駅前店  
TEL：048-229-2901  
川口駅東口徒歩20秒



**COVER HAIR bliss**  
カバーヘア プリス 戸田公園店  
TEL：048-420-6022  
戸田公園駅西口徒歩30秒



**COVER HAIR bliss**  
カバーヘア プリス 志木南口駅前店  
TEL：048-485-1908  
志木駅南口徒歩30秒



**COVER HAIR bliss**  
カバーヘア プリス 上尾店  
TEL：048-783-2622  
上尾駅西口徒歩2分



**mod's hair**  
モッズヘア 上尾西口店  
TEL：048-776-1280  
上尾駅西口徒歩2分



**mod's hair**  
モッズヘア 越谷店  
TEL：048-965-7036  
越谷駅西口徒歩30秒



**COVER HAIR EVE**  
カバーヘア イブ 戸頭店  
TEL：0297-78-4231  
戸頭駅徒歩2分



@coverhair #カバーヘア  
「LINE@」で  
ホームページをCHECK

ホームページ  
カバーヘアグループで検索

カバーヘア で検索

## ▶ FEATURE カバーヘアならではの魅力ある働き方

スタッフが豊かに働ける独自の福利厚生があります。



**スーパープレミアム  
チューズデー**  
毎週火曜は17：30上がり！  
練習やプライベートも充実



**ノー残業デー**  
毎週木曜日は営業終了  
後、全員が残業せずに帰  
る日♪



**給与保証制度**  
安心してずっと働ける給  
与を保証する制度



**メンタルサポート**  
人事や運営幹部や代表と  
入社～半年間で3.4回の面  
談。その後も随時心のケア  
をしっかりと行います



**産休・育休制度**  
取得実績、復帰事例も多  
数！安心して長く働ける  
環境です



**アカデミー**  
自社教育施設“アカデミ  
ー”を完備。技術習得に  
集中できる環境



**撮影会・  
クリエイティブ活動**  
月に1～2回モデル事務所と  
提携した撮影会を開催



**寮完備**  
地方出身者も安心。寮  
費の一部は会社負担



**土日祝休みOK**  
一般企業と同じ働き方を  
実現！家族や友人とも予  
定を合わせやすい

**ホワイト企業ランキング 全国7位 働きやすさが自慢!!**

【美容エステリラク部門】  
※ブラック企業番号サイトより

## ▶ INFORMATION 募集要項・待遇

美容師の働きやすさを追求するカバーヘア グループは、ライフスタイルに合わせた働き方を応援します。

**【給与】**  
**スタイリスト 月30～60万円＋歩合**  
**アシスタント 月22.2～26.5万円～＋歩合**  
**パート・アルバイト 時給1,080円～＋歩合**

見習い・通信生：21.4万円～＋歩合  
レセプション：月19.8万～＋歩合（研修中は18.8～19.3万円）  
学生アルバイト：時給1,080円～＋歩合  
各職種、経験により優遇  
昇給随時（社内技術試験合格で3,000円～1万円昇給）  
賞与年1回（最高3回）

**【勤務時間】**  
9:30～18:30（火曜日は2時間短縮）※実働8時間／休憩1時間

**【資格】**  
要美容師免許  
免許取得希望のご相談も承ります ※美容専門学校との提携あり

**【手当】**  
交通費支給（月2万円迄） 住宅手当（月3万円迄）  
店販・役職・技術・指名・達成・皆勤・その他各種手当

**【福利厚生】**  
◎社会保険完備 ◎健康診断（年1回） ◎社員旅行（沖縄、温泉地etc…）  
◎海外研修（パリ・ロンドン・グアム・サイパン） ◎産休・育休制度（取得・復帰実績多数）  
◎毎週木曜日 ノー残業デー※終礼後スタッフ全員がすぐに退店！  
◎毎週火曜日※祝日除く スーパープレミアムチューズデー  
（営業時間が2時間短縮116:30最終受付／練習や講習会、  
プライベートを充実できる日）年間で約100時間!! 約12日分のお休みに相当します

**【休日】**  
月7～12休選択可能（週休2日以上可能）年間120日を超える休日数実績♪  
※土日祝休みOK ※希望日に休める希望シフト制  
◎夏季休暇5日間以上 ◎冬季休暇4日間以上 ◎有給休暇10日～最大20日  
◎特別休暇（冠婚葬祭）  
※休日出勤手当あり ※出勤日に終日練習ができる教育制度あり  
※主婦の方も歓迎♪働き方ご相談にのります（最低週3日～）

**【教育】**  
自社アカデミー完備 動画教育システム導入 内部・外部講習（講習費は会社全額負担）

**【寮】**  
寮あり（寮費一部会社負担あり）※入寮希望の方はお気軽にご相談ください。  
引越し資金支給（最大10万円）

**【勤務地】**  
埼玉県・大宮・浦和・川口など計10店舗  
全店駅近!! 住みたい街ランキング全国TOP10に入るエリアに店舗展開

**【問い合わせ先】**  
TEL **048-814-2480**（カバーヘア バックオフィス）  
MAIL [recruit@cover-s.jp](mailto:recruit@cover-s.jp)



LINE



お問い合わせフォーム

どんなことでも  
お気軽に  
ご相談ください!

## Support Staff

Photo:Masato Seike  
Make Support:Hiromi Fujita  
Model Casting:Eri Sano  
COVER HAIR back office:Asami Noda

## COVER hair's magazine 2025

### 著者

株式会社Covers Inc.  
代表取締役  
谷本一典（クリエイティブディレクター・ブランドプロデューサー）  
<https://www.cover-s.jp/>

### 発行人

谷本一典

### 企画・構成・デザイン

株式会社ソポボックス  
〒150-0036 東京都渋谷区南平台町2-13-8F  
[info@sopo-books.com](mailto:info@sopo-books.com)

### 協力

辻 みを

### 発行所

有限会社スタイルグラフィックス  
〒150-0001 東京都渋谷区神宮前2-19-11  
[design@style-g.com](mailto:design@style-g.com)

本誌掲載のすべての写真、記事、ロゴの無断転載および複製を禁じます。

©STYLEGRAPHIX All Rights Reserved.  
ISBN978-4-908924-29-3